



Anse informations

Lettre d'information municipale

numéro 343 – Janvier 2025

Vœux 2025

Chère Ansoise, cher Ansois,

Nous voici pour quelques jours plongés dans le rituel de la **présentation des vœux**. Un moment où chacun souhaite à son prochain du bonheur, de la santé, plein de bonnes choses en toute simplicité, en toute amitié.

Il est plus que jamais essentiel de se vouloir optimiste, volontaire et porteur d'espoir, dans une période où les raisons de craindre l'avenir sont légion : crise économique, crise sociétale, crise sociale....

C'est donc **avec conviction et affection que je vous présente pour 2025 mes meilleurs vœux** de joies partagées, de réussite et de santé.

Nous sommes déjà au quart du 21^{ème} siècle, en 25 ans le monde a changé, la France a changé, Anse a changé... et cela va continuer.

Anse s'adapte, Anse continuera à s'adapter. A nous, tous ensemble, de faire en sorte que chacune et chacun d'entre nous puisse trouver dans son lieu de vie la possibilité d'être tout simplement heureux.

La crise institutionnelle et financière qui frappe les collectivités locales est source de grande inquiétude, mais elle ne fait que renforcer notre volonté de réussir à faire mieux avec moins, cela avec le concours de tous...

2024 s'est effacée, et avec elle les moments heureux ou malheureux que nous avons vécus. J'ai une pensée pour tous ceux qui ont souffert ou qui souffrent encore. Je veux leur dire que s'il reste un lieu où la solidarité, l'amitié, le soutien et même la convivialité peuvent s'exprimer, c'est bien dans une Commune, là où l'on vit, là où l'on se côtoie, là où nos enfants grandissent, là où nos aînés témoignent, là où les actifs font vivre services, commerces et entreprises.

La vie personnelle reste essentielle : la santé, la famille, le travail, l'amour... Jamais les initiatives municipales ne pourront à elles seules être garantes de bonheur... même s'il est important qu'une commune offre un cadre de vie, des services, des accompagnements qui permettent à chacun de vivre sereinement, ou de supporter un peu mieux les difficultés.

Je veux redire, à vous tous : Ansois de toujours, Ansois installés depuis des années ou nouveaux Ansois ; que cette commune est la nôtre ! Aimez-la, aidez-la sans retenue, **Anse vous le rendra largement...**

Il est de tradition chaque début d'année de se retourner sur l'année écoulée.

En 2024, nous avons pu constater avec joie que la vie associative a été riche et variée. **Notre soutien aux associations est essentiel.** Leur rôle dans le domaine sportif, culturel, social, festif ou patriotique permet à

chaque famille, à chaque jeune, à chaque personne, de s'épanouir.

De nombreux anniversaires ont aussi ponctué cette année 2024 (45 ans du Jumelage – 20 ans de Ville marraine du 68^{ème} RAA – 80 ans de la libération – 20 ans de la médiathèque etc.). Merci à tous les responsables pour leur action et leur dévouement.

En 2024, Anse a continué à préparer son avenir :

Nous avons lancé les travaux de la restructuration de l'école Paul Cézanne, actuellement délocalisée dans des modulaires de qualité. Ce projet ambitieux va contribuer à conforter une offre éducative adaptée et fonctionnelle pour les générations à venir.

L'extension de la Gendarmerie a été validée et les études engagées. Cela permettra dans quelques années un renforcement de notre brigade et une meilleure sécurisation de notre vie au quotidien.

En 2024, Anse s'est modernisée et transformée :

Le passage des 1412 lampadaires de la Commune en LED est bien engagé et va permettre dans quelques mois de consommer moins d'énergie tout en rallumant un éclairage faible intensité toute la nuit. Ce lourd investissement dans le cadre de la transition écologique était une attente environnementale forte de nombreux habitants.

La rénovation de la Médiathèque est appréciée de tous les utilisateurs. Son rayonnement culturel reprend tout son éclat pour tous les âges de la vie.

Les composteurs offerts par la Communauté de Communes ont conquis des centaines de familles. Là encore Anse accompagne ses habitants dans l'évolution du traitement des bio déchets.

En 2024, de nombreux projets se sont concrétisés :

les jeux du Parc de la roseraie et du Parc Messimieux qui accueillent avec sécurité les familles ; le passage en LED de l'éclairage des salles de sports Marie-Marvingt et Jeanne-Trouillet ; la rénovation des toilettes à l'école Marcel Pagnol ; l'ouverture du magasin Lidl ; la modernisation du club house du tennis ; les travaux de maintenance de l'alimentation en eau potable réalisées par les syndicats intercommunaux ; la reprise sécuritaire attendue du chemin de la vigne des garçons ; la nouvelle ligne dite « des crêtes » des cars du Rhône du Sytral, etc.

En 2025, Anse va continuer d'évoluer dans différents domaines au bénéfice des Ansois.

La Communauté de communes a engagé de gros travaux d'amélioration énergétique de la **piscine Aquazergues** qui feront économiser 63% d'énergie dès sa réouverture fin 2025.

Le déploiement de la **vidéoprotection** va se poursuivre pour encore mieux lutter contre les dépôts sauvages de déchets et les incivilités de quotidien, sans oublier l'usage productif qui en est fait par les forces de gendarmerie.

A l'écoute des avis et contributions de plusieurs ansois, nous continuerons à améliorer l'**accessibilité** sur la voie publique ; et nous permettrons au **vélo** de trouver sa place dans notre commune, notamment par le passage de nos voies partout où ce sera possible en zone 20 et par l'implantation de parkings vélo.

Les **abords du collège** seront sécurisés

De nombreux travaux de maintenance dans les bâtiments communaux et sur l'espace public sont également programmés...

N'oublions pas néanmoins qu'**une Commune comme Anse, ce ne sont pas que des travaux, c'est aussi de l'écoute et du soutien, de l'aide collective ou de l'aide individuelle.**

Chaque jour, avec mes adjoints et délégués, avec un personnel municipal efficace et motivé dont je veux souligner le professionnalisme, nous vous accueillons, nous vous écoutons, nous vous accompagnons du mieux possible.

La mise en place en 2025 de la plateforme d'entraide bénévoles – bénéficiaires mis en place en collaboration avec d'autres communes voisines est un exemple de solidarité concrète.

Vous pouvez le constater, aujourd'hui, beaucoup de décisions et d'actions ne se limitent plus aux frontières d'une seule commune, et c'est pour cela que **mon engagement personnel est total au sein de notre**

communauté de communes et des syndicats intercommunaux.

En ce début d'année 2025, **je souhaite donc à la fois que Anse reste elle-même, une ville active et puissante en interne**, ancrée dans son histoire et fière de son patrimoine ; une ville à la campagne où les 70% d'espaces naturels protégés permettent d'équilibrer l'urbanisation synonyme de services ; **et à la fois une ville ouverte et généreuse avec les communes voisines** ; bref une commune humaine et citoyenne.

En cette période de vœux, notre reconnaissance vis-à-vis des personnels de santé, des commerçants, des artisans, des entreprises, des enseignants, des agents des services publics est immense, car c'est grâce à eux, à leur présence et à leur apport économique que chacun d'entre nous peut avoir ce cadre de vie.

Pour eux tous, et plus généralement pour chacun et chacune d'entre vous, **j'é mets le vœu que 2025 apporte sérénité et santé, et de belles joies à partager avec ceux qui comptent pour vous...**

Avec bien évidemment une pensée particulière pour les conscrits des classes en 5 qui vont vivre une très belle année.

Bonne année à toutes et à tous.

Daniel POMERET

Maire de Anse

Président de la Communauté de Communes Beaujolais Pierres Dorées

Conseiller Départemental du Rhône

Séqui'Anse Culturelle – Sol Bémol le 24 janvier par la cie D'Irque & Fien

Vendredi 24 janvier à 20 h

Cirque et musique

A Ansolia

Un duo époustouflant venu tout droit de Belgique mêlant la virtuosité d'une pianiste, Fien avec celle de Dirk, clown trapéziste, circassien formé à la fameuse école internationale de cirque de Montréal. Inscrit dans la tradition du théâtre de rue et du cirque aérien, cette compagnie offre des spectacles à couper le souffle tant par sa dextérité que par sa force poétique.

En Sol Bémol est leur dernier spectacle avec au centre la figure du couple. Un couple qui se cherche, se perd, se retrouve, espère jouer de concert la partition d'une vie à deux sur une musique parfois proche de celles du

cinéma muet. Un couple à la recherche d'un équilibre instable à nous couper le souffle.

Un univers brut fait de bois, de cordes, de toiles et surtout de quatre pianos droits anciens voltigeant eux aussi entre rire et numéros d'équilibriste.

Un spectacle sans mots qui laisse sans voix, une envolée onirique qui nous rappelle parfois l'univers de Charlie Chaplin.

Une pépite à découvrir en famille, plaisir garanti !

Durée : 1h - Public : Tout public à partir de 6 ans

Vente des places à l'Infothèque ou sur <https://service-culturel-anse.mapado.com/>

Brèves...Brèves...Brèves...Brèves...Brèves...Brèves...Brèves...Brèves...Brèves...Brèves

Conseil Municipal

Le prochain Conseil Municipal aura lieu le lundi 27 janvier à 19 h, salle du Conseil Municipal (impasse de Verdun).

Cérémonie des Vœux de la municipalité

La cérémonie des vœux aura lieu le **jeudi 16 janvier 2025**. Nous vous accueillons **à partir de 18h30 à Ansolia**. Cérémonie à 19h00.

Travail plage du Colombier

La municipalité ouvrira pour la saison estivale son site de la plage du Colombier tous les samedis et dimanches du samedi 31 mai au dimanche 29 juin 2025 (ouverture

également le lundi 9 juin, de Pentecôte) puis tous les jours du lundi 30 juin jusqu'au dimanche 31 août 2025.

Comme chaque année des postes de saisonniers sont proposés aux jeunes Ansois(es) d'au moins 17 ans pour un 1^{er} emploi.

Si vous êtes intéressé(e) vous trouverez sur le site de la Mairie de Anse toutes les informations nécessaires.

Par le biais du lien suivant www.mairie-anse.fr.

Les dossiers complets pourront être envoyés par courriel à l'adresse suivante jobete@mairie-anse.fr ou déposés en mairie **jusqu'au 30 mars 2025**.

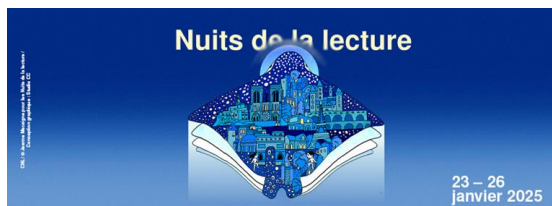
Le **1^{er} février lors du Forum 1^{er} emploi** à la salle des Colonnes, vous pourrez rencontrer les élus en charge de la plage et déposer votre dossier de candidature.

La médiathèque Albert-Gardoni au mois de janvier

☞ Toute l'équipe de la MAG vous souhaite une excellente année 2025 !

☞ **Samedi 4 janvier à 10h30 : Club BD.** N'hésitez pas à venir participer aux échanges, ou simplement écouter !

☞ **Samedi 18 janvier à 9h30 : A tout petits petons**
Pour les enfants entre 0 et 3 ans, sur inscription.



Cette année encore, la MAG participe aux Nuits de la lecture !

- **Vendredi 24 janvier**

17h00 : Histoires du tipi

Pour cette Nuit de la lecture, nous mettrons le cap sur l'Égypte antique (pour les 3-10 ans / sur inscription)

- **Samedi 25 janvier**

• **14h-15h : Atelier Hiéroglyphes**

RDV dans l'atelier de la MAG pour écrire ton prénom en hiéroglyphes ! (dès 6 ans / enfant accompagné d'un adulte / sur inscription)

• **15h-17h : Escape-game**

*Découvrez les **secrets de la bibliothèque** en participant à un **escape-game** dans l'univers des civilisations anciennes ! (dès 12 ans / sur inscription)*

☞ La MAG c'est aussi des **nouveautés** tous les mois, des **ressources numériques**, des abonnements **presse** et plein d'autres choses à découvrir !

☞ Retrouvez toutes nos infos et notre catalogue sur le site internet:  mediatheque.mairie-anse.fr

Le 21 juin 2025, Faites de la musique !

La commune de Anse organisera les festivités de la Fête de la musique le **samedi 21 juin 2025 à l'espace Bertrand de 17h30 à 23h30**. Comme chaque année, vous retrouverez les incontournables qui font le succès de l'évènement : musique, chants, danses, foodtrucks, buvette.

Groupes de musique, vous souhaitez participer à la Fête de la musique cette année à Anse ?

La commune et son groupe de travail lancent un **appel à projets pour les groupes de musique !** Musiciens de rock, de jazz, de country, de chanson française, de funk, d'électro ou bien plus encore, déposez votre candidature **avant le 15 février !** Appel à projets disponible en ligne sur le site www.mairie-anse.fr ou en exemplaires imprimés auprès de l'infothèque.

Pour tous renseignements complémentaires, contactez le service culturel au ☎ 04.74.67.15.72.

Un nouveau calendrier de collecte pour 2025

Anse et Graves-sur-Anse seront collectées les mêmes jours, les mardis pour les déchets ménagers (poubelle marron et grise) et les jeudis des semaines paires pour le tri sélectif (poubelle jaune).

Attention, cela change pour les logements situés sur la D70 et sur le Chemin de la Grande Gonthière : les logements situés sur Anse seront collectés avec Anse, les mardis pour les déchets ménagers et les jeudis des semaines paires pour la collecte sélective (bac à couvercle jaune). Les logements

situés sur Pommiers seront collectés avec Pommiers les vendredis pour les déchets ménagers, et les mercredis des semaines impaires pour la collecte sélective (bac à couvercle jaune).

Forum 1^{er} emploi


15^e Forum 1^{er} emploi job d'été samedi 1^{er} février à la salle des Colonnes. La commune de Anse organise son quinzième forum 1^{er} emploi job d'été le samedi 1^{er} février de 9h à 13h à la salle des Colonnes (allée Aquazergues). Si vous êtes un commerce, une entreprise ou une administration publique, vous pouvez contacter Madame Linda BEGGUI, Conseillère municipale Déléguée à la Jeunesse et à la Citoyenneté par mail à lbeggui@mairie-anse.fr. Les objectifs de ce forum sont de mettre en relation les jeunes de la Commune avec des entreprises et des administrations, afin de leur permettre de trouver un futur emploi, et de financer leurs projets d'avenir. Renseignements à l'Infothèque ☎ 04.74.67.13.94.

CEZUR, ressources numériques

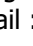

La Médiathèque départementale du Rhône vous invite à découvrir CEZUR, un service en ligne 100 % gratuit pour se divertir, apprendre et s'informer, partout et à tout moment ! Accessible sur ordinateur, smartphone ou tablette, CEZUR propose une vaste collection de contenus adaptés à tous les publics. Une inscription gratuite qui vous permettra de consulter en quelques clics l'intégralité des ressources numériques de CEZUR.

 <https://mediatheque.rhone.fr/default/cezur.aspx>


ACP fête ses 20 ans !

Le samedi 18 janvier à 11h au Château des Tours, notre association va fêter le **20^{ème} anniversaire de sa création** par Louis Fraisse lors de la donation officielle de la collection A. et C. Parizot. Depuis, tous les membres de l'association se sont efforcés de répondre aux tâches de gestion et d'entretien du riche patrimoine de notre ville. Une rétrospective sera présentée résumant la vie associative de ACP à l'ombre de la réhabilitation du château. Renseignements :  <https://acpassociationanse.wixsite.com/acpanse>

2CEA vous souhaite de belles fêtes

2CEA souhaite à tous : élèves, professeurs et artistes, de BELLES FETES pour célébrer la nouvelle année 2025 ! Renseignements et inscriptions : ☎ 06 64 19 72 01 - Par mail :  2cea.anse.chateau@gmail.com
 2ceaansechateau.wixsite.com

Loto du Sou des Ecoles

Le Sou des Ecoles de Anse renouvelle l'organisation de son super Loto : **le dimanche 12 Janvier de 14h à 18h à Ansolia**. L'ouverture des portes se fera à partir de 12h30 pour permettre à toutes et tous de s'installer confortablement et de profiter de la petite restauration. Renseignements  soudesecolesanse@gmail.com (pas de réservation possible). Nombreux lots pour petits et grands : Bon voyage de 1500€, PS5, électroménager, et pleins de bons d'achats de nombreuses enseignes dont nos commerçants de Anse... ☎ 06.11.08.82.10.

Représentation Théâtre En Soi


Jeudi 30 janvier à 20h30 au Castelcom, Théâtre En Soi jouera « *Petits Crimes Conjugués* » (2^e prix au festival Terres de Scène, 1^{er} prix d'interprétation pour le rôle féminin au Théâtre de Gleizé). Pièce donnée au

profit des enfants de la MECS Balmont/habilitée Protection de l'Enfance/association Acolea.

AL Escalade : Championnat de France de Bloc Sénior les 8 et 9 février

RDV **les 8 et 9 février** prochains pour le Championnat de France de Bloc Sénior 2025 à la Halle des Sports ! En présence de grimpeur.euses ayant participé aux JO de Paris. Accès gratuit aux phases de qualification / demi-finales et finale payantes. Réservation obligatoire pour des raisons de sécurité. Infos et réservations <https://championnat-france-bloc-2025.al-escalade.fr/>

Nouveau à Anse : Bulle de Soie

Christelle Auray, doula, s'installe à Anse avec son cabinet Bulle de Soie. Accompagnante périnatale et bien-être maman et bébé, elle apporte un soutien émotionnel et propose des soins pour la maman et le bébé (massages, ateliers accompagnements pleurs et sommeil de bébé). Déplacement à domicile dans un rayon de 20km autour de Anse. Prise de rdv ☎ 07.63.79.16.21 ou sur  www.bulle-de-soie-doula-beaujolais.fr

Collecte des ordures ménagères

- **Collecte des ordures ménagères** : les mardis 7 – 14 -21 et 28 janvier
- **Collecte sélective** (bac à couvercle jaune) : les jeudis 9 et 23 janvier

Médecins de garde

Les gardes de week-end et de nuit sont intégralement assurées par la **MAISON MEDICALE DE VILLEFRANCHE** – 114 rue de Belleville.

Il est nécessaire d'appeler la Maison Médicale de garde avant de se présenter ☎ 04.74.62.15.15.

Les horaires d'ouverture de la Maison Médicale sont :

- du lundi au vendredi de 20 h à minuit
- le samedi de 12 h à minuit
- le dimanche de 8 h à minuit


En dehors de ces horaires, appeler le 15.

Pharmaciens de garde

Contactez le service Résogardes au ☎ 32 37

Infos jeunes

■ **Centre Départemental de Santé et d'Éducation Sexuelle** : au sein de la Maison du Rhône 160 rue Monplaisir à Villefranche-sur-Saône. Rendez-vous au ☎ 09 69 369 369 (appel non surtaxé)

■ **La Maison des Ados** : accueil gratuit et confidentiel des ados et jeunes de 12 à 25 ans, avec ou sans rendez-vous ; 22 rue Dessaigne à Villefranche-sur-Saône ☎ 04.74.60.59.00  contact@mda-villefranche.fr. Horaires : lundi, mardi, jeudi de 14 à 18 h ; mercredi de 14 à 19 h et vendredi de 14 à 16 h.

■ **Mission Locale** : accompagnement personnalisé des 16 / 25 ans sortis du système scolaire dans les domaines de la formation, de la recherche d'emploi et le soutien social, les mardis sur rendez-vous ☎ 04.74.02.91.50

■ **Parent 'Aïse / CAP Générations** : lieu de jeux et de rencontre pour les enfants de moins de 6 ans, lieu d'échange pour les parents Espace d'accueil collectif pour l'enfant accompagné d'un parent au moins. Il permet aux enfants et à leurs parents d'élargir leurs relations à d'autres. Pour le plaisir d'être dans l'échange, la rencontre, l'expression en toute confidentialité de son vécu de parent. Animée par une équipe pluridisciplinaire en lien avec la petite enfance. Entrée est libre et gratuite. Ouvert les samedis matin de 9 h 30 à 12 h (même pendant vacances scolaires) à La Clairière (1251 avenue de l'Europe). Renseignements ☎ 04.72.54.48.76

■ **Informations Jeunesse CCBPD** : accueil libre anonyme des jeunes cherchant des informations généralistes en matière d'orientation professionnelle et scolaire, de vie quotidienne (logement, droit, santé, culture, mobilité internationale).

Permanence à l'Infothèque le 2^e mercredi du mois de 14 h à 16 h sans rendez-vous.

■ **Accueil psychologique pour adolescents et toutes personnes concernées par les adolescents (CH Saint Cyr-au-Mont-d'Or)** Anse : 9 rue du 3 Septembre (1^{er} étage) ; le mardi de 17 h à 19 h. Sans rendez-vous, gratuit et confidentiel ☎ 04.74.02.65.93

Permanence en Mairie ou sur Anse

■ **Conciliateur de justice** : le 1^{er} mardi, 3^e vendredi, et le dernier jeudi du mois de 14h à 17h (permanence du dernier jeudi exceptionnellement reportée au mercredi 29 janvier) sur rendez-vous uniquement au ☎ 04.74.67.03.84

■ **Permanence Info-Energie**, conseils techniques et financiers, gratuits et indépendants sur la rénovation énergétique, les économies d'énergie et les énergies renouvelables. Une fois par mois de 9 h 30 à 16 h 30 au Domaine des Communes - 1277 route des Crêtes. Sur rendez-vous ☎ 04.37.28.70.20

■ **Médiatrice Familiale** Anne-Marie Galludec  amgalludec.mf@gmail.com ☎ 06.24.87.52.53

Horaire marché

Les vendredis de 8 h 30 à 12 h 30, place du 68^e Régiment d'Artillerie d'Afrique et première rangée de la place du Général de Gaulle (vers la Mairie)

ETAT CIVIL

Naissances

(Seuls les enfants dont les parents ont donné leur consentement sont mentionnés)

Olivia VILLARÉAL née le 6 octobre

Isaïa TOUATI né le 9 octobre

Mariage

RUEDA Alexia et NEYRAND Valentin mariés le 12 décembre

Décès

Stéphane TASSAN décédé le 2 novembre à Gleizé (58 ans)

Jean VIVALDI décédé le 2 novembre à Anse (90 ans)

Nicole LESNE née BLANC décédée le 6 novembre à Belleville (82 ans)

Jean GEOFFRAY décédé le 6 novembre à Anse (95 ans)

Franck-Olivier COMTE décédé le 7 novembre à Anse (49 ans)

Frédéric PINARD décédé le 8 novembre à Gleizé (44 ans)

Christian DURAND décédé le 10 novembre à Gleizé (81 ans)

Marcelle WALTER née MÉTRAT décédée le 11 novembre à Gleizé (91 ans)

Jean NALLIT décédé le 12 novembre à Anse (101 ans)

Yvan PLANUS décédé le 18 novembre à Anse (61 ans)

Renée CHIPIER née SAUTEREL décédée le 19 novembre à Trévoux (86 ans)

Hélène BRUN née DUPUY décédée le 20 novembre à Trévoux (87 ans)

Henri ALLEMAND décédé le 22 novembre à Anse (89 ans)

Directeur de la Publication : Daniel Pomeret

Rédacteur en Chef : Daniel Pomeret

Secrétaire de Rédaction : Claire Poulin

Tirage à 3700 exemplaires

Impression : Imprimerie Augagneur

Mairie d'Anse : lundi, mardi, mercredi, vendredi de 9 h à 12 h 30 et de 13 h 30 à 17 h, jeudi de 9h à 12h30 et samedi de 9 h à 12 h (état civil uniquement)

☎ 04 74 67 03 84 – Fax : 04 74 67 15 72

Mail Mairie : contact@mairie-anse.fr

Site : www.mairie-anse.fr

Mail pour Anse Infos : infotheque@mairie-anse.fr

Diffusion gratuite – Reproduction même partielle interdite